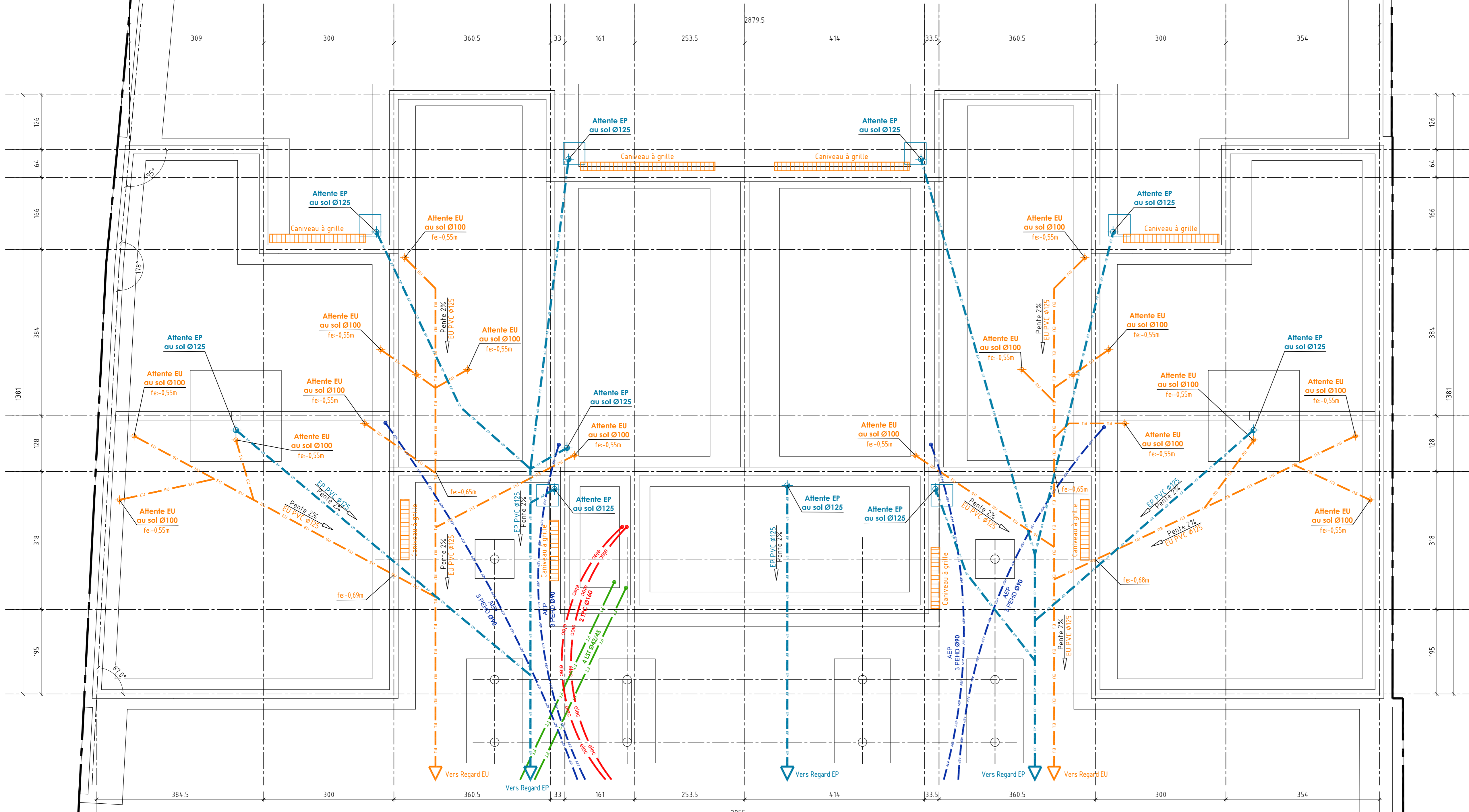
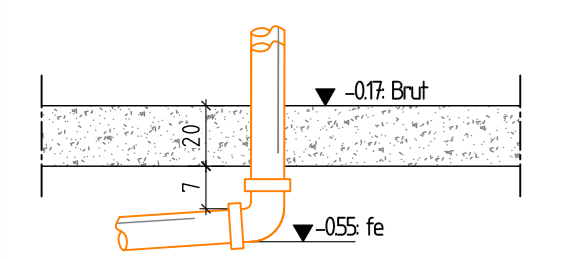


RESEAUX 1:50

vue en plan



Coupe Type attente EU



Légende

- Réseau EU/EV
- Réseau AEP
- Réseau Electricité
- Réseau France Telecom
- Réseau Eaux Pluviales

CARACTERISTIQUES DES BETONS

Suivant Norme NF EN 206.1		Enrobages suivant classe d'exposition	
		Classe d'exposition	Enrobage (mm)
Bétons pour fondations: Classe d'exposition : XC2 Classe de résistance semelles filantes ou isolées : C25/30 Classe de résistance radiers mini. : C25/30		Environnement sec:	15
Bétons pour ouvrages enterrés et ouvrages extérieurs protégés des intempéries Classe d'exposition : XC3 Classe de résistance mini. : C25/30		Environnement humide: sans gel avec gel	20 25
Bétons pour ouvrages extérieurs verticaux non protégés des intempéries et du gel Classe d'exposition : XF1 Classe de résistance mini. : C25/30		Environnement humide avec gel et emploi de sel anti-verglas:	40
Bétons pour ouvrages extérieurs horizontaux non protégés des intempéries et du gel Classe d'exposition : XF3 Classe de résistance mini. : C30/37		Environnement marin: sans gel avec gel	40 40
Bétons pour dallages extérieurs Classe d'exposition : XF3 Classe de résistance mini. : C30/37		Environnement chimique agressif: (Classe seules ou combinées avec les classes ci-dessus) légèrement agressif moyennement agressif fortement agressif	25 30 40
Bétons pour ouvrages intérieurs courants Classe d'exposition : XC1 Classe de résistance mini. : C25/30			
Bétons pour ouvrages intérieurs locaux humides Classe d'exposition : XC3 Classe de résistance mini. : C25/30			
Béton minimal pouvant être supérieur suivant les caractéristiques du projet (voir tableau des bétons du projet)			

CARACTERISTIQUES DES ACIERS

Acier HA FeE500 (Fe=500 MPa) Acier TSHA FeE500 (Fe=500 MPa) Acier rond lisse FeE235 (Fe=235 MPa)	Rayon du mandrin pour les boucles : 60 mini.
--	--

HYPOTHESES PROJET

Caractéristique des sols: Taux de travail du sol: Qels = 0.14 MPa Qetu = 0.23 MPa Suivant N° : G2-PRO-NF P94-500 Réalisé le 12/12/2025 par : FONDASOL	Enrobages: Côté terre: 5.0 cm Extérieur: 3.0 cm Intérieur: 2.5 cm Sauf si indication sur plan
Caractéristique climatiques: Neige: zone A1 Vent: zone 2 site normal	Béton: Structure: C25/30 Gros béton: C16/20 Sauf si indication sur plan
Caractéristique sismique: Zone: très faible	Degré coupe-feu: Verticaux: 1h Horizontaux: 1h Sauf si indication sur plan
Niveau de référence: ±0.000 = 209.00 NGF	

HYPOTHESES CHARGES (en T/m²)

ZONES	Permanentes	Exploitations	ZONES	Permanentes	Exploitations
Logements	0,200	0,150			
Balcons	0,050	0,350			
Circulations	0,100	0,250			
Local Vélo/VMC	0,05	0,250			
Terrasse inaccessible	0,200	0,100			

⚠ Ce document reste soumis à la vérification et à la validation des maîtres d'œuvre, bureau de contrôle, entreprise ou toute autre personne responsable de la réalisation des travaux.

Maître d'Ouvrage

Le Nid
LE NID
26 boulevard du 21ème Régiment d'Aviation
54000 Nancy
Tél.:
Fax:
Mail:

Architecte

ARCHILOR
ARCHILOR
61 rue de Saint-Mihiel
55200 Commercy
Tél.: 03.29.91.17.83
Fax:
Mail: comcomercy@archlor.fr

Entreprise

Construction de 12 logements collectifs

Rue Lucien Galtier

Laneuveville-devant-Nancy
54410

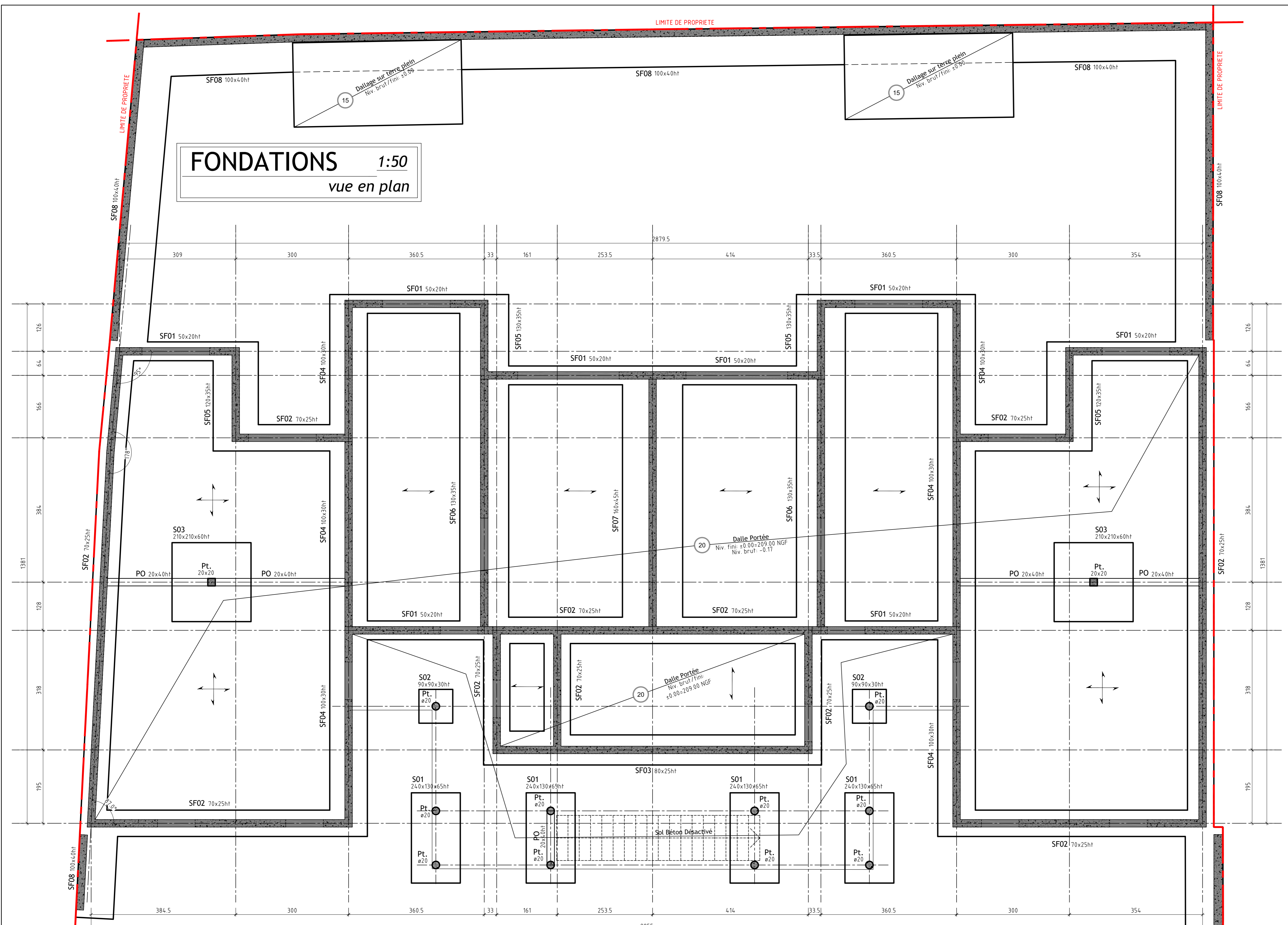
RESEAUX SOUS DALLAGE

VUE EN PLAN
COUPES

INDICE	DATE	MODIFICATIONS
0	14/01/2026	Première diffusion
A	27/01/2026	MAJ Générale
B	26/06/2026	MAJ GB en limite de propriété
C		
D		



BUREAU D'ETUDE GUERRA & ASSOCIES 7 allée de la forêt de la Reine 54500 VANDOEUVRE-LES-NANCY Tél. 09 67 43 01 90 geta@guerra-et-associés.com	N° DOSSIER: 25-038 PRISE: PRO DESSINATEUR: PJL	N° PLAN: R01 DATE: 26/06/2026 NOTE DE CALCUL: ---	INDICE: B Echelle: 1/50 - 1/25 POMPEUR: ---	PRO R01
--	--	---	---	----------------



CARACTERISTIQUES DES BETONS

Suivant Norme NF EN 206.1	Enrobages suivant classe d'exposition	
	Classe d'exposition	Enrobage (mm)
Bétons pour fondations: Classe d'exposition : XC2 Classe de résistance semelles filantes ou isolées : C25/30 Classe de résistance radiers mini. : C25/30	Environnement sec:	15
Bétons pour ouvrages extérieurs et ouvrages extérieurs protégés des intempéries Classe d'exposition : XC3 Classe de résistance mini. : C25/30	Environnement humide:	20
Bétons pour ouvrages extérieurs verticaux non protégés des intempéries et du gel Classe d'exposition : XF1 Classe de résistance mini. : C25/30	Environnement humide avec gel et emploi de sel anti-verglas:	40
Bétons pour ouvrages extérieurs horizontaux non protégés des intempéries et du gel Classe d'exposition : XF3 Classe de résistance mini. : C30/37	Environnement marin:	40
Bétons pour dalles extérieures Classe d'exposition : XF3 Classe de résistance mini. : C30/37	Environnement chimique agressif: (classe seules ou combinées avec les classes ci-dessus) légèrement agressif moyennement agressif fortement agressif	25 30 40
Bétons pour ouvrages intérieurs courants Classe d'exposition : XC1 Classe de résistance mini. : C25/30	Béton minimal pouvant être supérieur suivant les caractéristiques du projet (voir tableau des enrobages du projet)	
Bétons pour ouvrages intérieurs locaux humides Classe d'exposition : XC3 Classe de résistance mini. : C25/30		

CARACTERISTIQUES DES ACIERS

Acier HA FeE500 (Fe=500 MPa) Acier T5HA FeE500 (Fe=500 MPa) Acier rond lisse FeE235 (Fe=235 MPa)	Rayon du mandrin pour les boucles : 60 mini.
--	--

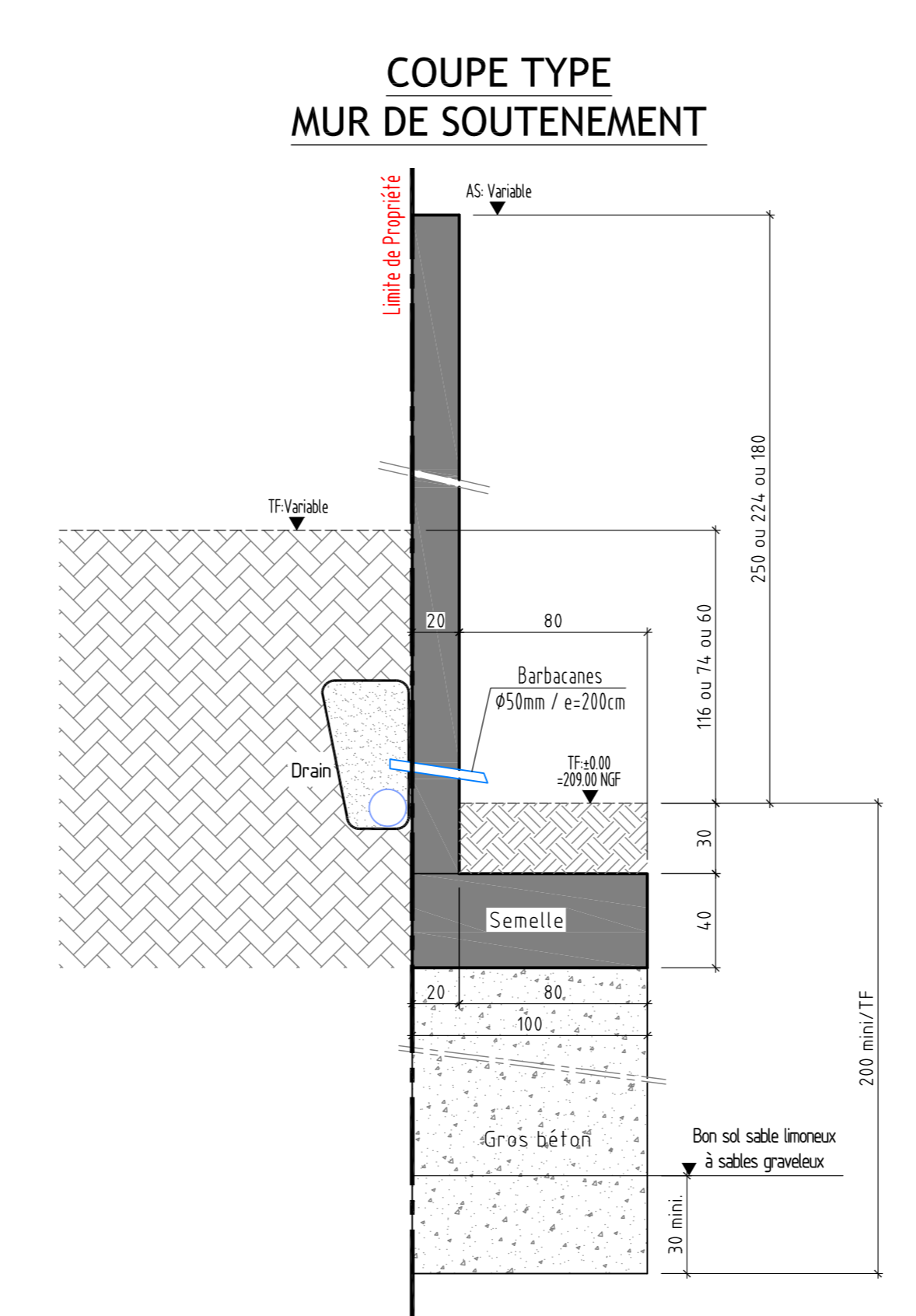
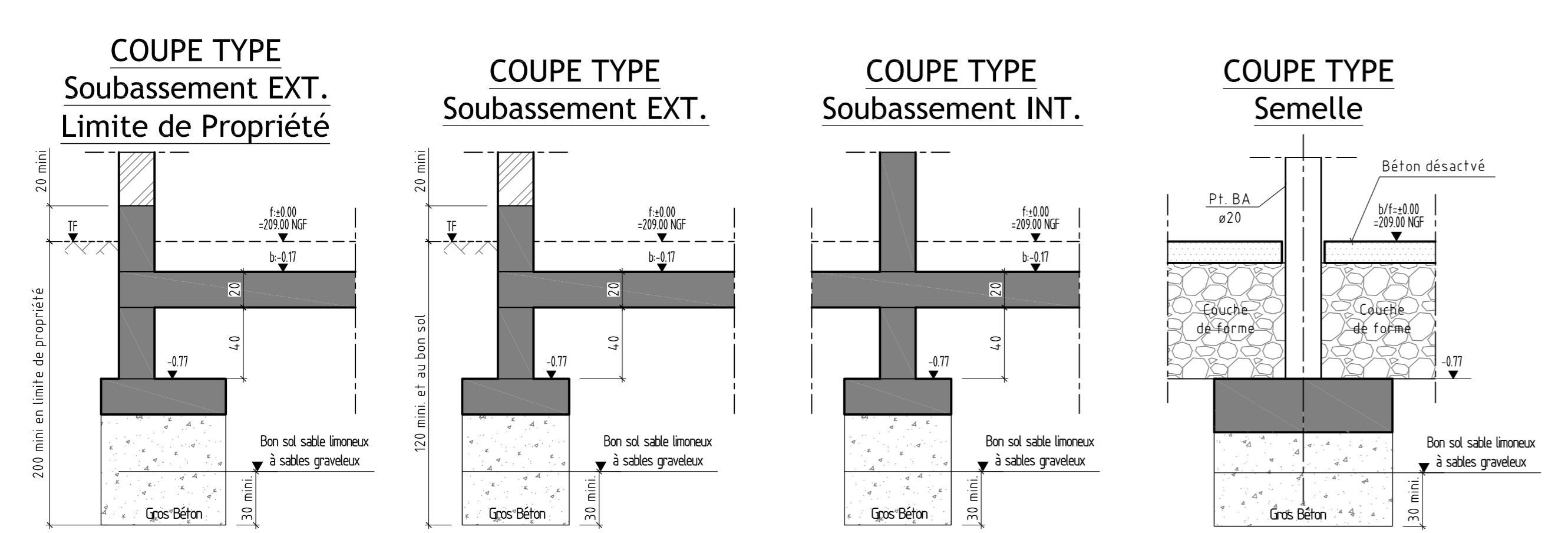
HYPOTHESES PROJET

Caractéristique des sols: Taux de travail du sol: $q_{el} = 0.14$ MPa $q_{elu} = 0.23$ MPa Solvant N° : G2-PRO-NF 194-500 Réalisé le 12/12/2025 par : FONDASOL	Enrobages: Côté terre: 5.0 cm Extérieur: 3.0 cm Intérieur: 2.5 cm Sauf si indication sur plan
Caractéristique climatiques: Neige: zone A1 Vent: zone 2 site normal	Béton: Structure: C25/30 Gros béton: C16/20 Sauf si indication sur plan
Caractéristique sismique: Zone: très faible	Degré coupe-feu: Verticaux: 1h Horizontaux: 1h Sauf si indication sur plan

HYPOTHESES CHARGES (en T/m²)

ZONES	Permanentes	Exploitations	ZONES	Permanentes	Exploitations
Logements	0,200	0,150			
Balcons	0,050	0,350			
Circulations	0,100	0,250			
Local Vêlo/VMC	0,05	0,250			
Terrasse inaccessible	0,200	0,100			

⚠ Ce document reste soumis à la vérification et à la validation des maîtres d'œuvre, bureau de contrôle, entreprise ou toute autre personne responsable de la réalisation des travaux.



ELEMENTS	RATIO
Fondations :	
Semelles Filantes	50 Kg/m³
Semelles Isolées	60 Kg/m³
DALLE partée ep 20cm	13 Kg/m²
POITRES	200 Kg/m³
Dalles RDC-Etages :	
Dalle ep 20cm	13 Kg/m²
Voiles RDC-Etages :	
MUR EXT	5 Kg/m²
MUR INT	25 Kg/m²
POITRES VOILES	15 Kg/m²
CHANGES Etage Courant (V & H)	25 Kg/m²
CHANGES Sous Arrière	4 Kg/m²
ACROTÈRES	80 Kg/m³
Poteaux/Poutres RDC-Etages :	
POTEAUX	200 Kg/m³
POITRES	200 Kg/m³
LINTEAUX	100 Kg/m³
Mur de Soutènement :	
SEMELLE FILANTE	80 Kg/m³
VOILE BA	10 Kg/m²
CHARGE HORIZONTALE	4 Kg/m²

Maître d'ouvrage
Le Nid
LE NID
26 boulevard du 21ème Régiment d'Aviation
54000 Nancy
Tel. :
Fax. :
Mail:

Architecte
ARCHILOR
ARCHILOR
61 ter rue de Saint-Michel
55200 Commercy
Tel. : 03.29.91.17.83
Fax. :
Mail: commercy@archilor.fr

Construction de 12 logements collectifs

Rue Lucien Galtier

Laneuveville-devant-Nancy 54410

Entreprise

FONDATIONS

PLAN DE COFFRAGE

VUE EN PLAN COUPES

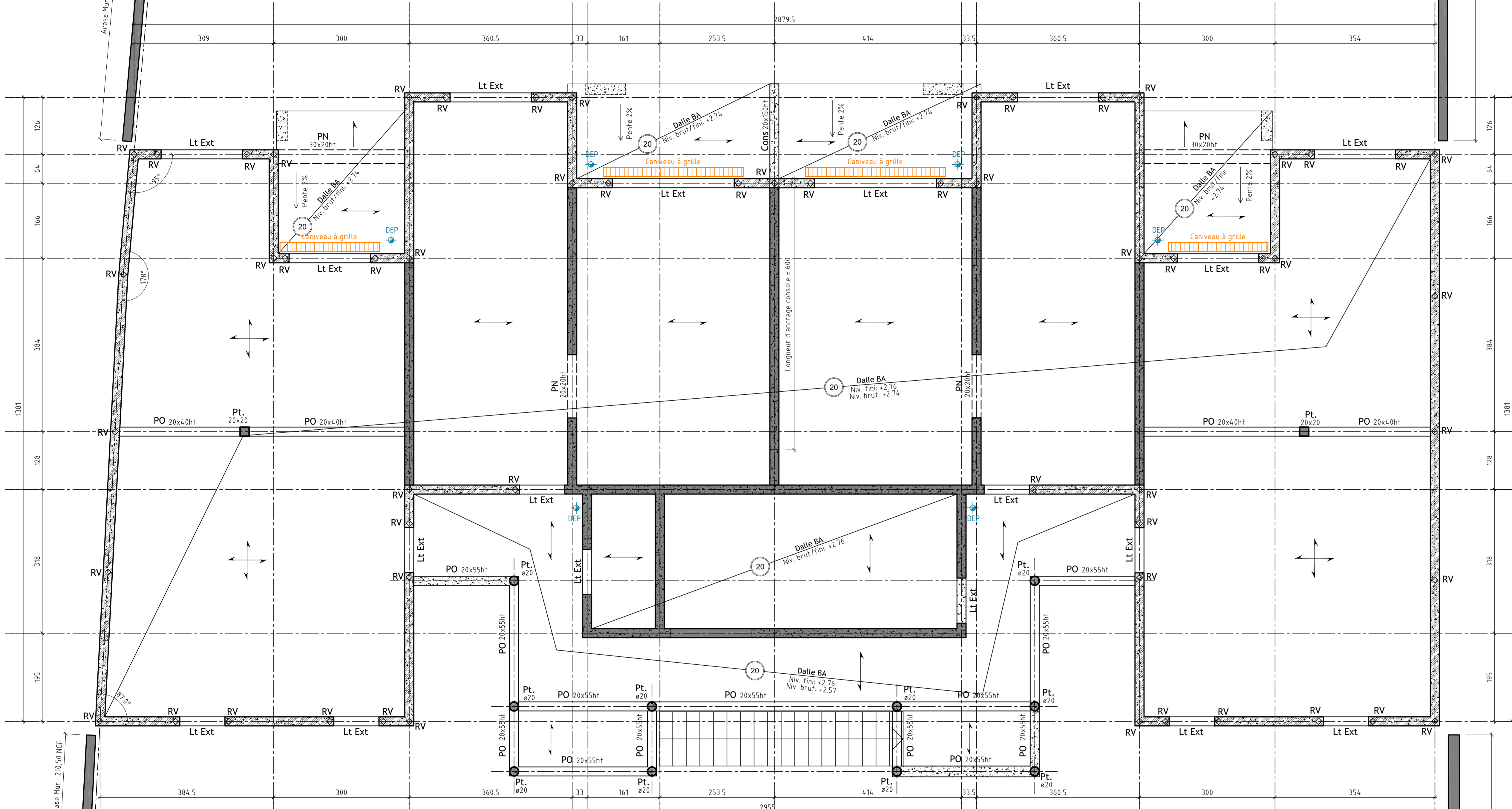
INDICE	DATE	MODIFICATIONS
O	14/01/2026	Première diffusion
A	27/01/2026	MAJ Générale
B	26/06/2026	MAJ GB en limite de propriété
C		
D		

G&A BUREAU D'ETUDE GUERRA & ASSOCIES
7 allée de la forêt de la Reine
54500 VANDOEUVRE-LES-NANCY
Tel. 03 87 43 91 00
geta@guerra-et-associes.com

N° DOSSIER: 25-038
N° PLAN: C01
PROJETS: PRO
DATE: 26/06/2026
N° DE CALQUE: ---
FOUILLE: B
ECHAIRE: 1/50 - 1/25
PROJETS: P, J, L
FOUILLE: ---

PRO C01

PH RDC 1:50
vue en plan



CARACTERISTIQUES DES BETONS		
Suivant Norme NF EN 206.1		Enrobages suivant classe d'exposition
Bétons pour fondations:	Classe d'exposition : XC2	Classe d'exposition
Bétons pour ouvrages enterrés et ouvrages extérieurs protégés des intempéries	Classe de résistance semelles filantes ou isolées : C25/30	Environnement sec:
Bétons pour ouvrages extérieurs verticaux non protégés des intempéries et du gel	Classe de résistance radiers mini. : C25/30	Environnement humide:
Bétons pour ouvrages extérieurs horizontaux non protégés des intempéries et du gel	Classe d'exposition : XF3	Environnement humide avec gel et emploi de sel anti-verglas:
Bétons pour dallages extérieurs	Classe de résistance mini. : C25/30	Environnement marin:
Bétons pour ouvrages intérieurs courants	Classe d'exposition : XF3	Environnement chimique agressif; (Classe seule ou combinée avec les classes ci-dessus)
Bétons pour ouvrages intérieurs locaux humides	Classe de résistance mini. : C25/30	légèrement agressif
Béton minimal pouvant être supérieur suivant les caractéristiques du projet (voir tableau des béton du projet)	Classe de résistance mini. : C25/30	fortement agressif

CARACTERISTIQUES DES ACIERS	
Acier HA Fe500 (Fe=500 MPa)	Rayon du mandrin pour les boucles : 60 mini.
Acier TSH Fe500 (Fe=500 MPa)	
Acier rond lisse FeE235 (Fe=235 MPa)	

HYPOTHESES PROJET	
Caractéristique des sols:	Enrobages:
Taux de travail du sol: Qels = 0.14 MPa	Coté terre: 5.0 cm
Qelu = 0.23 MPa	Extérieur: 3.0 cm
Suivant N° : G2-PRO-NF P94-500	Intérieur: 2.5 cm
Réalisé le 12/12/2025 par : FONDASOL	Sauf si indication sur plan
Caractéristique climatique:	Béton:
Neige: zone A1	Structure: C25/30
Vent: zone 2 site normal	Gros béton: C16/20
	Sauf si indication sur plan
Caractéristique sismique:	Degré coupe-feu:
Zone: très faible	Verticaux: 1h
	Horizontaux: 1h
	Sauf si indication sur plan

HYPOTHESES CHARGES (en T/m²)					
ZONES	Permanentes	Exploitations	ZONES	Permanentes	Exploitations
Logements	0,200	0,150			
Balcons	0,050	0,350			
Circulations	0,100	0,250			
Local Vêto/VMC	0,05	0,250			
Terrasse inaccessible	0,200	0,100			

⚠ Ce document reste soumis à la vérification et à la validation des maîtres d'œuvre, bureau de contrôle, entreprise ou toute autre personne responsable de la réalisation des travaux.

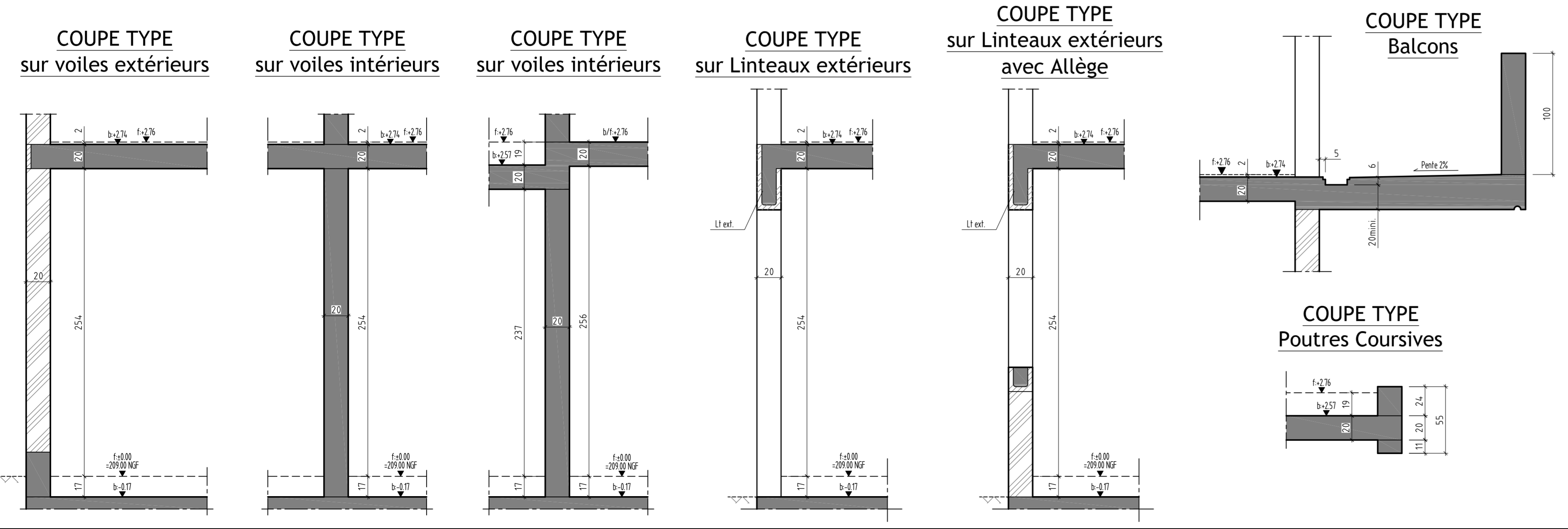
Maitre d'Ouvrage
Le Nid
LE NID
26 boulevard du 21ème Régiment d'Aviation
54000 Nancy
Tel.:
Fax.:
Mail:

Architecte
ARCHILOR
61 rue de Saint-Mihel
55200 Commercy
Tel.: 03.29.91.17.83
Fax.:
Mail: commery@archilor.fr

Entreprise

Construction de 12 logements collectifs
Rue Lucien Galtier
Laneuveville-devant-Nancy
54410

PH RDC
PLAN DE COFFRAGE
VUE EN PLAN
COUPES



ELEMENTS	RATIO
Fondations:	
Semelles filantes	58 Kg/m3
Semelles isolées	60 Kg/m3
DALLAGE poré ép 20cm	13 Kg/m2
POUTRES	200 Kg/m3
Dalles RDC-Etages:	
Dalle ép 20cm	13 Kg/m2
Voiles RDC-Etages:	
MUR EXT	5 Kg/m2
MUR INT	2.5 Kg/m2
POUTRES VOILES	15 Kg/m2
CHAINAGES Etage Courant IV & HI	2.5 Kg/ml
CHAINAGES Sous Acrotères	4 Kg/ml
ACROTÈRES	80 Kg/m3
Poteaux/Poutres RDC-Etages:	
POTEAUX	200 Kg/m3
POUTRES	200 Kg/m3
LINTEAUX	100 Kg/m3
Mur de Soutènement:	
SEMELLE FILANTE	80 Kg/m3
VOILE BA	10 Kg/m2
CHAINAGE HORIZONTAL	4 Kg/ml

- ☐ Gros Béton, Meneau
- ☐ Béton
- ☐ Agglo creux
- ☐ Agglo coffrant
- ☐ Brique
- ☐ Couche de forme
- ☐ Bon sol, TF
- ☐ Impact niveau sup
- Pt. Poteau
- PO Poutre
- RV Ralisseur Vertical

INDICE	DATE	MODIFICATIONS
0	14/01/2026	Première diffusion
A	27/01/2026	MAJ Générale
B	26/06/2026	MAJ GB en limite de propriété
C		
D		

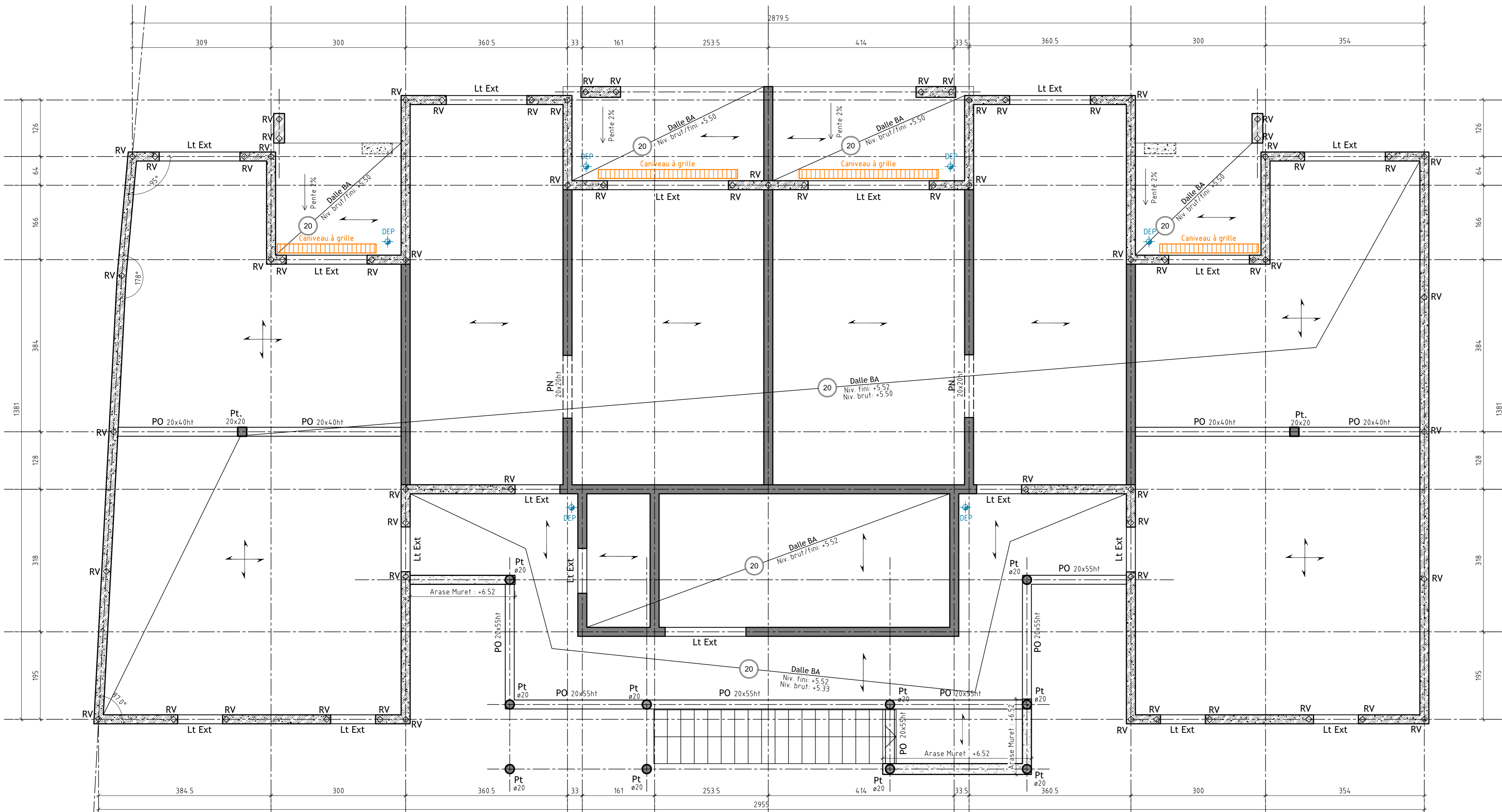
G&A BUREAU D'ETUDE GUERRA & ASSOCIES
7 allée de la forêt de la Reine
54500 VANDOEUVRE-LES-NANCY
Tel: 03 87 43 01 50
geta@guerra-et-associes.com

N° DOSSIER: 25-038
N° PLAN: C02
DATE: 26/06/2026
FICHELE: 1/50 - 1/25
INDICE: B
PRO C02

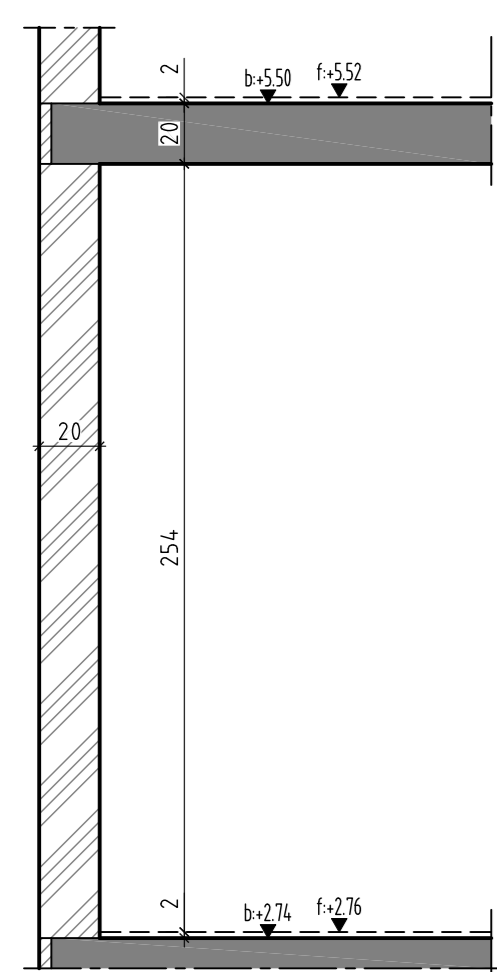
PH R+1

1:50

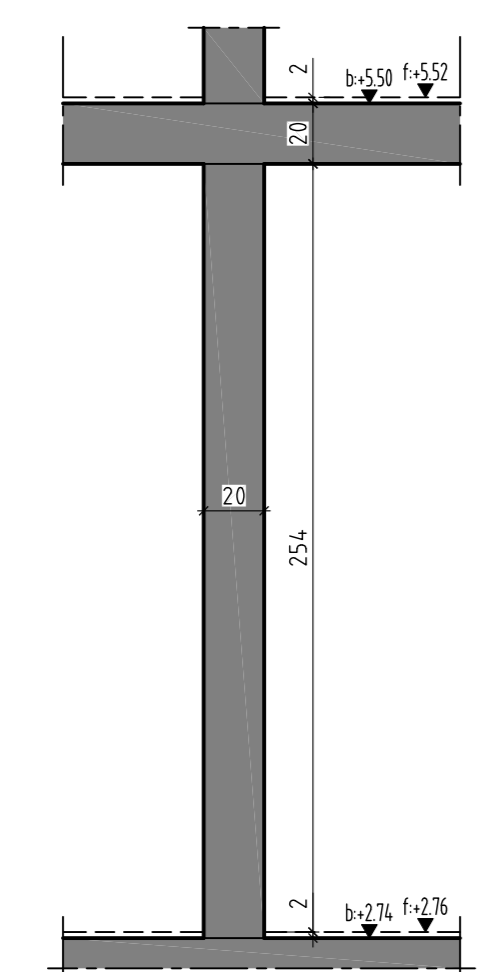
vue en plan



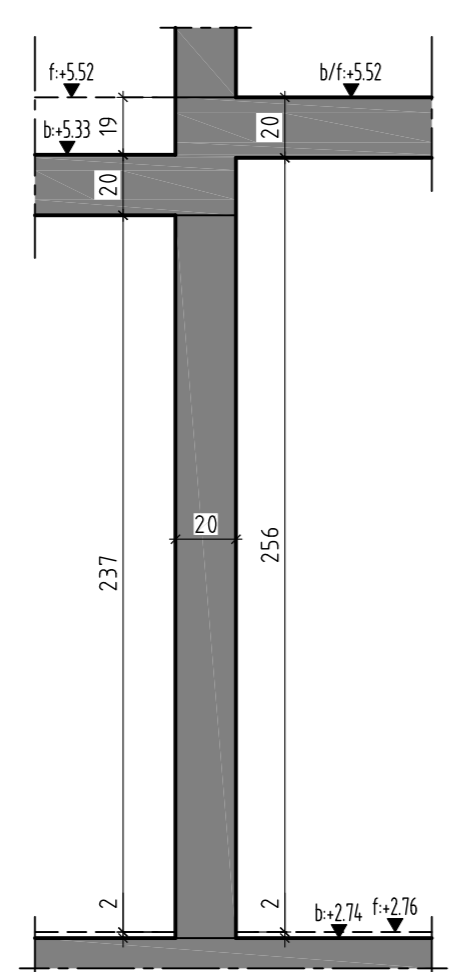
COUPE TYPE sur voiles extérieurs



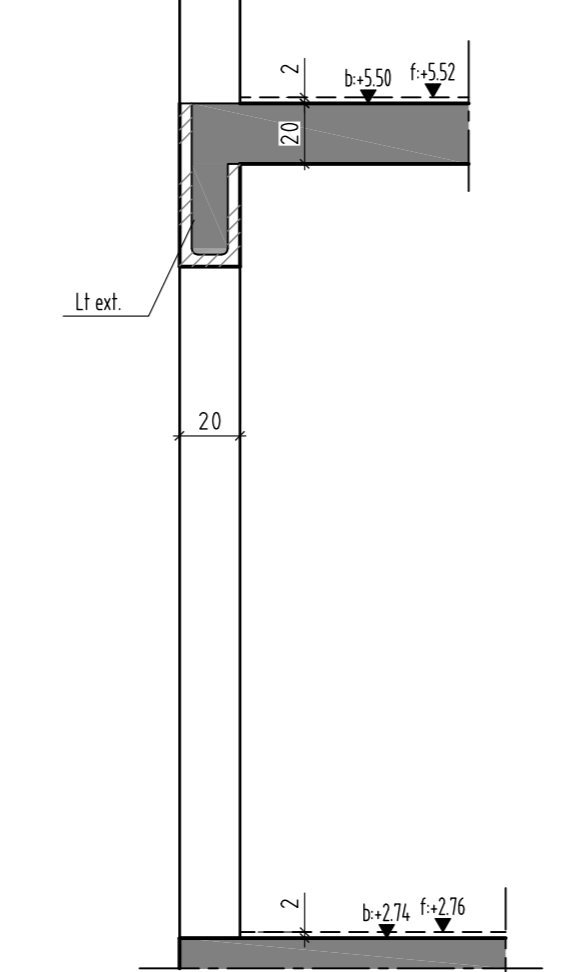
COUPE TYPE sur voiles intérieurs



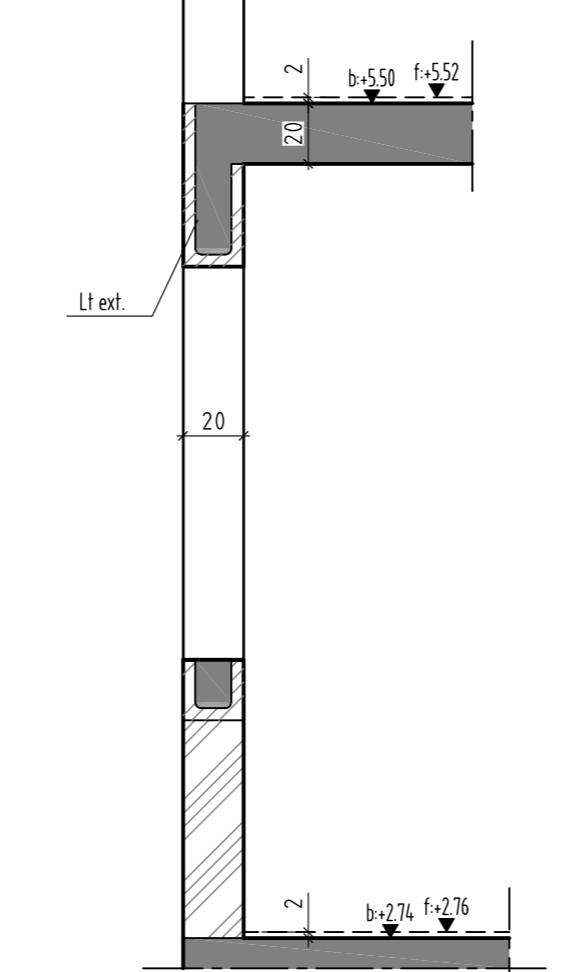
COUPE TYPE sur voiles intérieurs



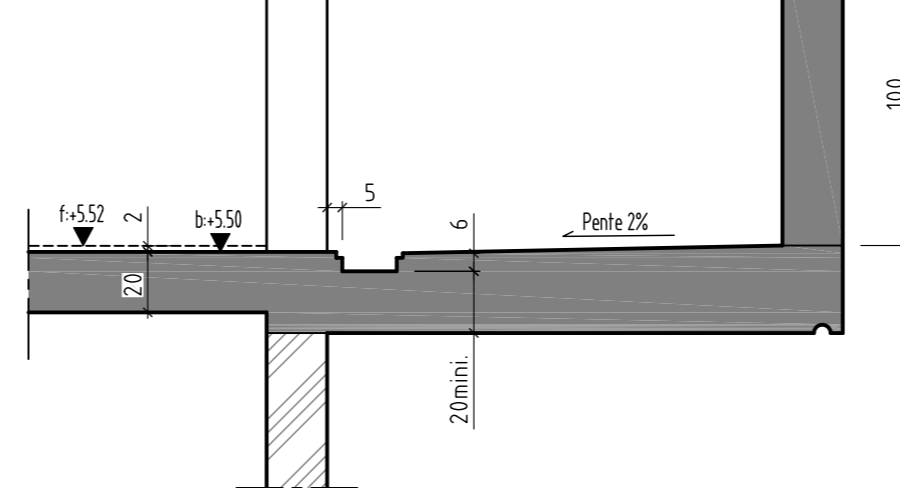
COUPE TYPE sur Linteaux extérieurs



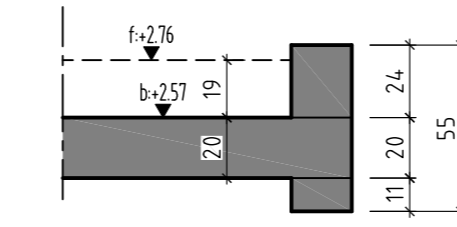
COUPE TYPE sur Linteaux extérieurs avec Allège



COUPE TYPE Balcons



COUPE TYPE Poutres Coursives



ELEMENTS	RATIO
Fondations :	
Semelles Filantes	50 Kg/m3
Semelles Isolées	60 Kg/m3
DALLAGE portée ep 20cm	13 Kg/m2
POUTRES	200 Kg/m3
Dalles RDC-Etages :	
Dalle ep 20cm	13 Kg/m2
Voiles RDC-Etages :	
MUR EXT	5 Kg/m2
MUR INT	25 Kg/m2
POUTRES VOILES	15 Kg/m2
CHAINAGES Etage Courant (V & H)	25 Kg/ml
CHAINAGES Sous Acrotères	4 Kg/ml
ACROTÈRES	80 Kg/m3
Poteaux/Poutres RDC-Etages :	
POTEAUX	200 Kg/m3
POUTRES	200 Kg/m3
LINTEAUX	100 Kg/m3
Mur de Soutènement :	
SEMELLE FILANTE	80 Kg/m3
VOILE BA	10 Kg/m2
CHAINAGE HORIZONTAL	4 Kg/ml

- Gros Béton, Meneau
- Béton
- Agglo creux
- Agglo coffrant
- Brique
- Couche de forme
- Bon sol, TF
- Impact niveau sup
- Pt. Poteau
- PO Poutre
- RV Raidisseur Vertical

CARACTERISTIQUES DES BETONS

Suivant Norme NF EN 206.1	Enrobages suivant classe d'exposition	
Bétons pour fondations: Classe d'exposition : XC2 Classe de résistance semelles filantes ou isolées : C25/30 Classe de résistance radiers mini. : C25/30	Classe d'exposition	Enrobage (mm)
Bétons pour ouvrages enterrés et ouvrages extérieurs protégés des intempéries Classe d'exposition : XC3 Classe de résistance mini. : C25/30	Environnement sec:	15
Bétons pour ouvrages extérieurs verticaux non protégés des intempéries et du gel Classe d'exposition : XF1 Classe de résistance mini. : C25/30	Environnement humide:	sans gel avec gel 20 25
Bétons pour ouvrages extérieurs horizontaux non protégés des intempéries et du gel Classe d'exposition : XF3 Classe de résistance mini. : C30/37	Environnement humide avec gel et emploi de sel anti-verglas:	40
Bétons pour dallages extérieurs Classe d'exposition : XF3 Classe de résistance mini. : C30/37	Environnement marin:	sans gel avec gel 40 40
Bétons pour ouvrages intérieurs courants Classe d'exposition : XC1 Classe de résistance mini. : C25/30	Environnement chimique agressif: (Classe seules ou combinées avec les classes ci-dessus)	légèrement agressif 25 30 moyennement agressif 30 30 fortement agressif 40 40
Bétons pour ouvrages intérieurs locaux humides Classe d'exposition : XC3 Classe de résistance mini. : C25/30	Enrobage minimal pouvant être supérieur suivant les caractéristiques du projet (voir tableau des enrobages du projet)	

CARACTERISTIQUES DES ACIERS

Acier HA FeE500 (Fe=500 MPa)
Acier TSHA FeE500 (Fe=500 MPa)
Acier rond lisse FeE235 (Fe=235 MPa)
Rayon de mandrin pour les boucles : 60 mm.

HYPOTHESES PROJET

Caractéristique des sols: Taux de travail du sol: Qels = 0.14 MPa Qelu = 0.23 MPa Suivant N° : G2-PRO-NF P94-500 Réalisé le 12/12/2025 par : FONDASOL	Enrobages: Côté terre: 5.0 cm Extérieur: 3.0 cm Intérieur: 2.5 cm Sauf si indication sur plan
Caractéristique climatiques: Néige: zone A1 Vent: zone 2 site normal	Béton: Structure: C25/30 Gros béton: C16/20 Sauf si indication sur plan
Caractéristique sismique: Zone: très faible	Degré coupe-feu: Verticaux: 1h Horizontaux: 1h Sauf si indication sur plan
Niveau de référence: ±0.000 = 209.00 NGF	

HYPOTHESES CHARGES (en T/m²)

ZONES	Permanentes	Exploitations	ZONES	Permanentes	Exploitations
Logements	0,200	0,150			
Balcons	0,050	0,350			
Circulations	0,100	0,250			
Local Vélo/VWC	0,05	0,250			
Terrasse inaccessible	0,200	0,100			

⚠ Ce document reste soumis à la vérification et à la validation des maîtres d'œuvre, bureau de contrôle, entreprise ou toute autre personne responsable de la réalisation des travaux.

Maître d'Ouvrage
Le Nid
LE NID
26 boulevard du 21ème Régiment d'Aviation
54000 Nancy
Tél. :
Fax :
Mail :

Architecte
ARCHILOR
ARCHILOR
61 rue de Saint-Mihiel
55200 Commercy
Tél. : 03.29.91.17.83
Fax :
Mail: comcomercy@archilor.fr

Construction de 12 logements collectifs
Rue Lucien Galtier
Laneuveville-devant-Nancy
54410

Entreprise

PH R+1
PLAN DE COFFRAGE
VUE EN PLAN
COUPES

INDICE	DATE	MODIFICATIONS
0	14/01/2026	Première diffusion
A	27/01/2026	MAJ Générale
B	26/06/2026	MAJ GB en limite de propriété
C		
D		

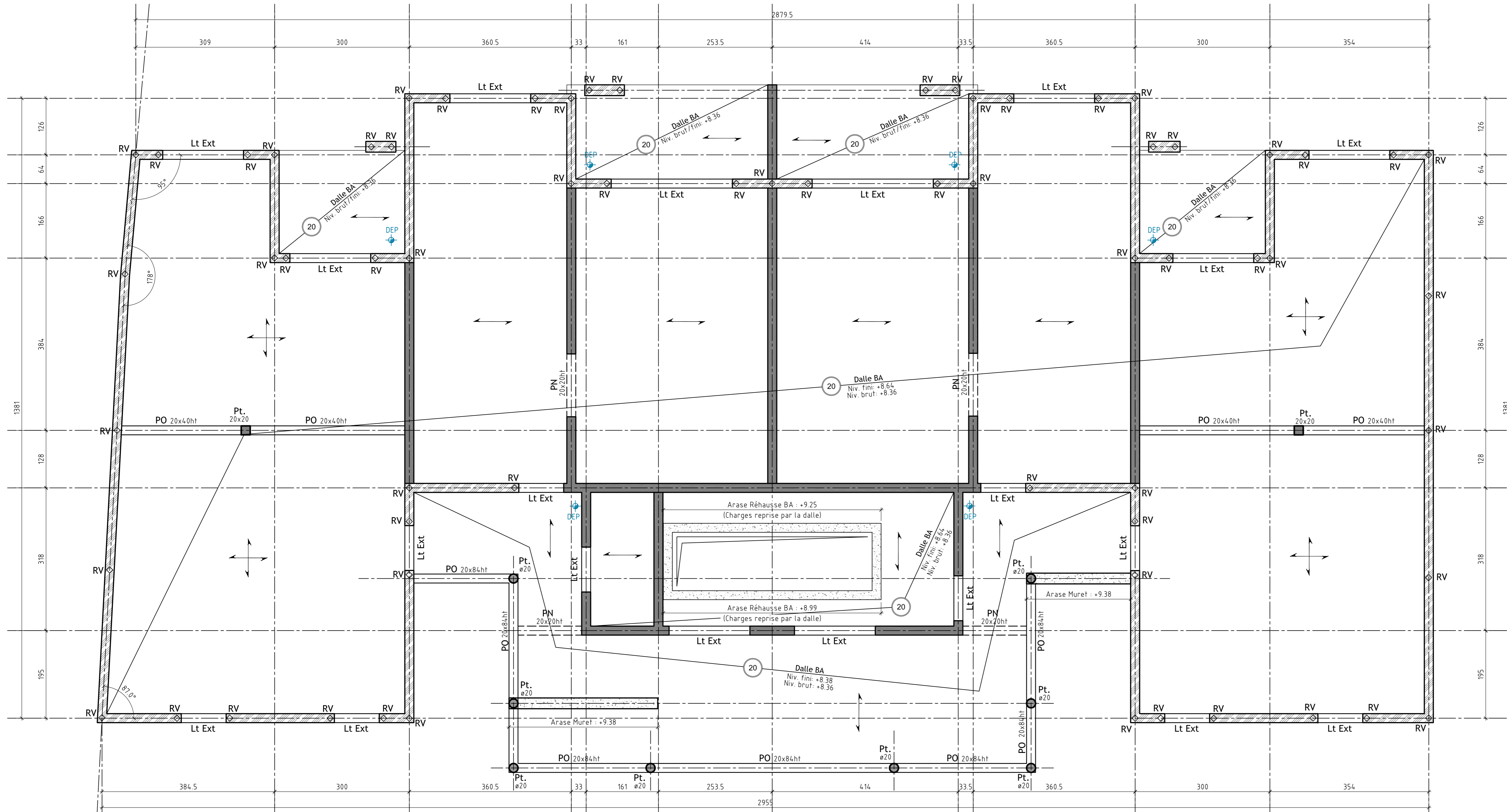
G&A BUREAU D'ETUDE GUERRA & ASSOCIES
7 allée de la forêt de la Roërie
54500 VANDOEUVRE-LES-NANCY
Tél. 09 67 43 01 90
geta@guerra-et-associes.com

PH COFFRAGE
25-038
C03
B
PRO
26/06/2026
1/50 - 1/25
PUL
PRO
C03

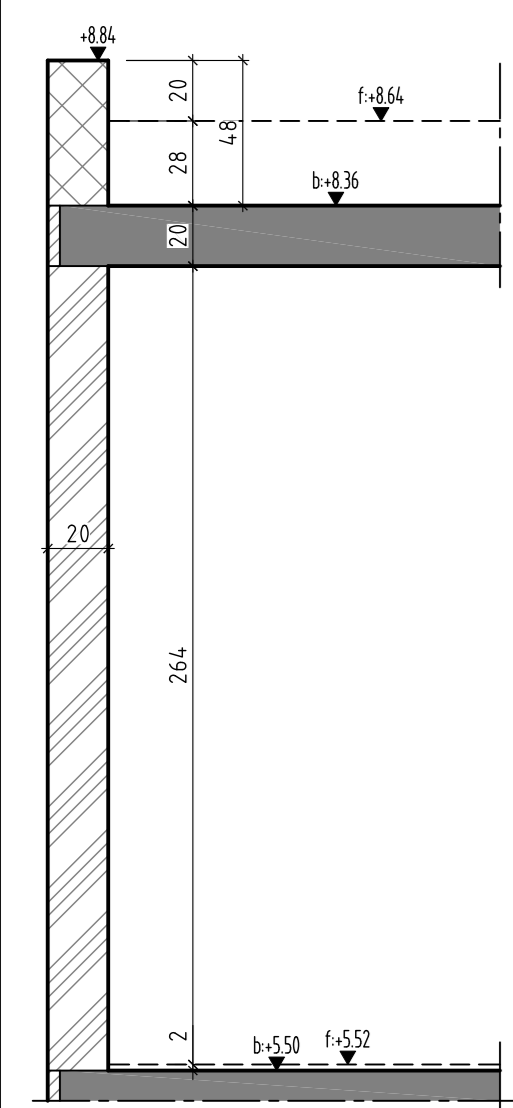
PH R+2

1:50

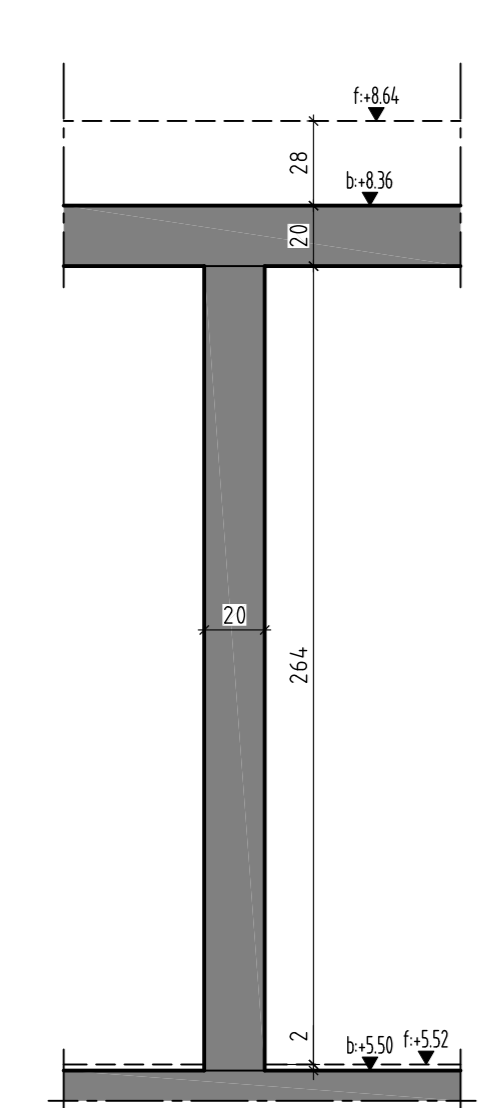
vue en plan



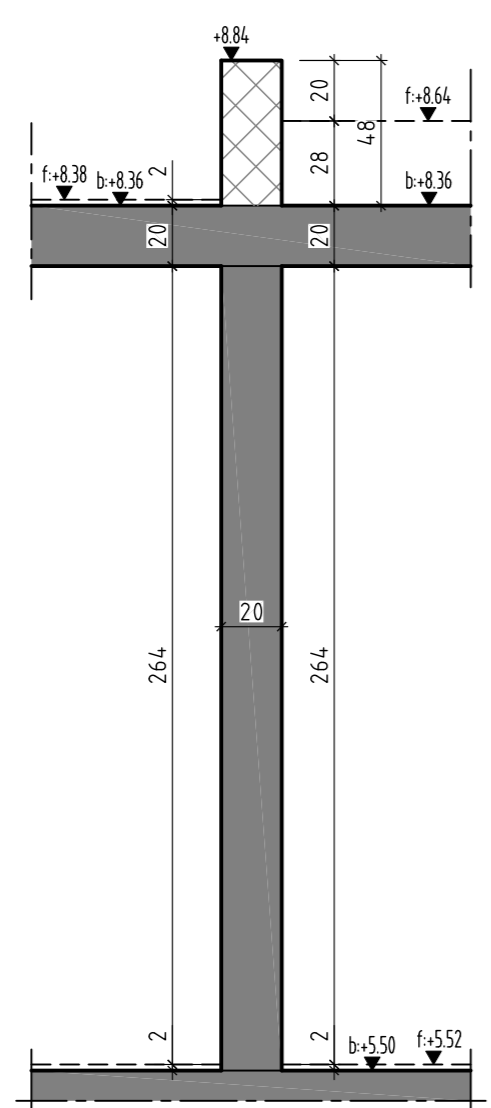
COUPE TYPE sur voiles extérieurs



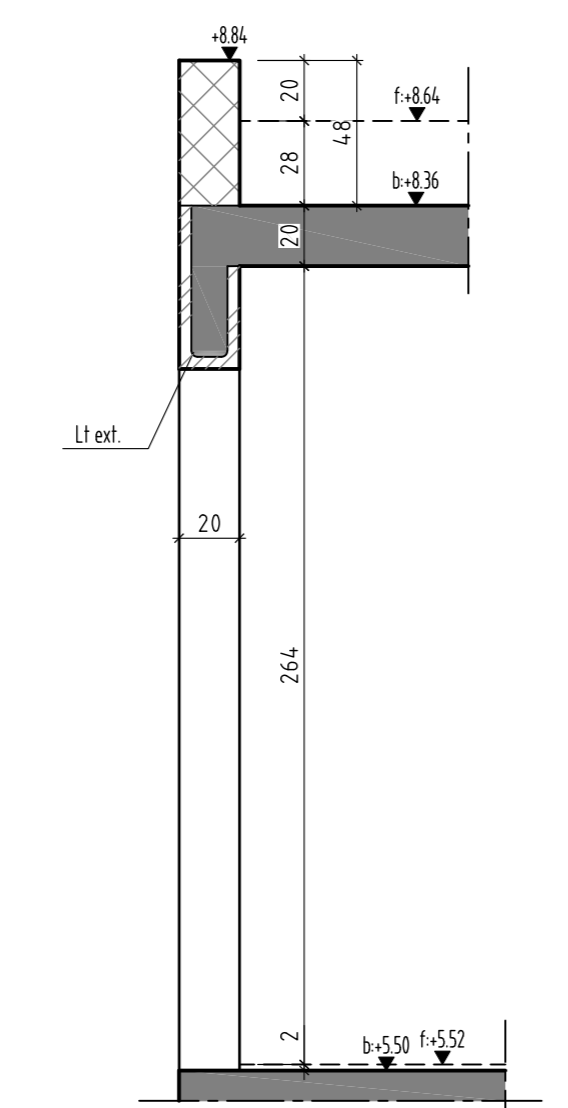
COUPE TYPE sur voiles intérieurs



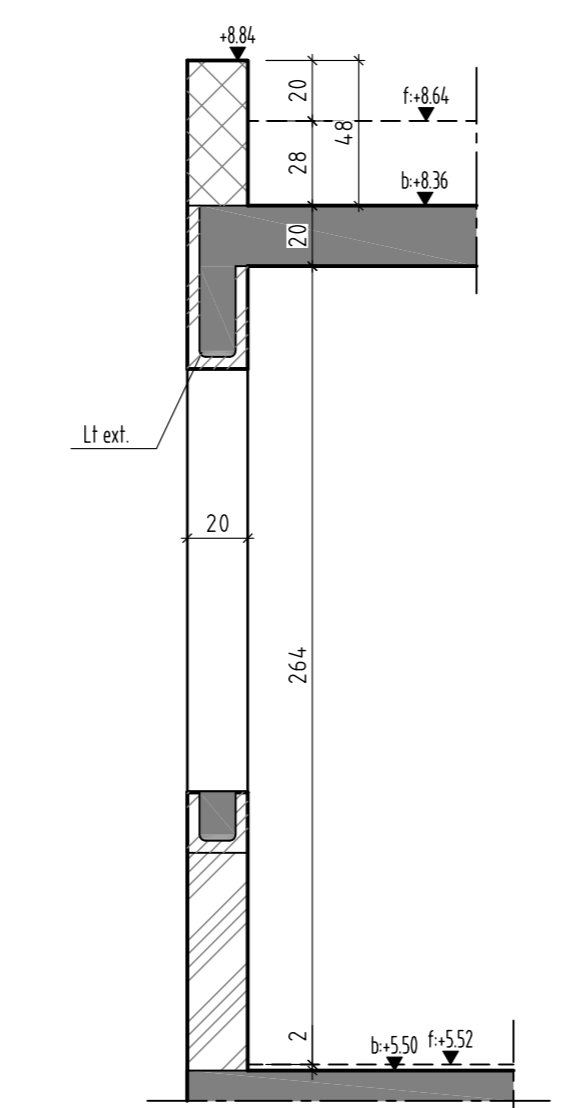
COUPE TYPE sur voiles intérieurs



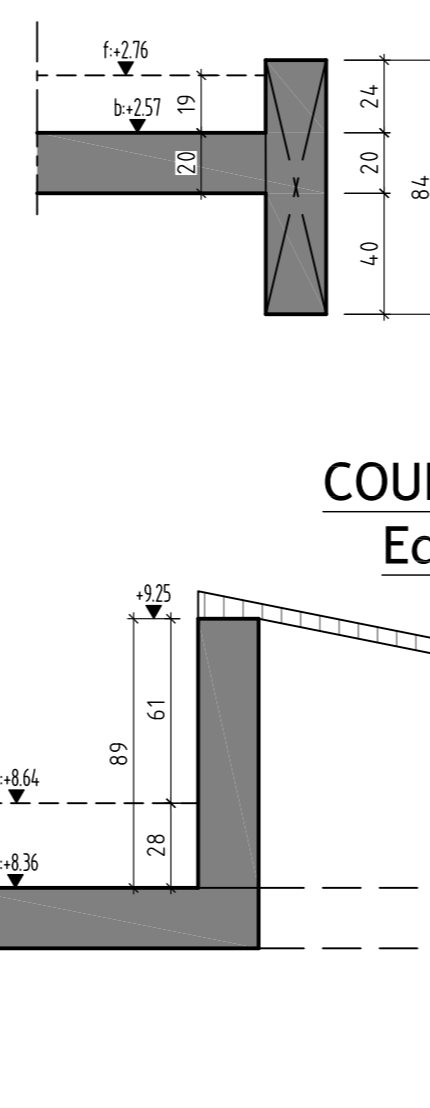
COUPE TYPE sur Linteaux extérieurs



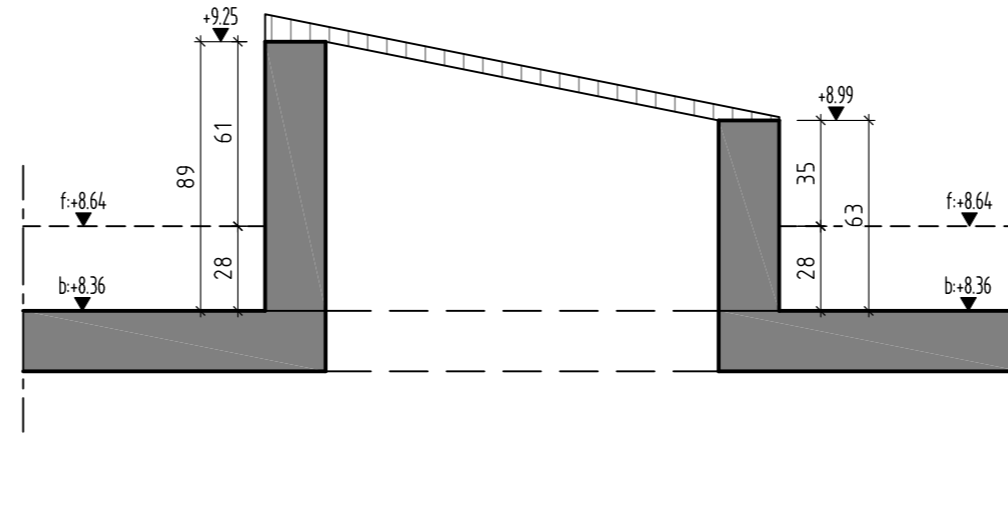
COUPE TYPE sur Linteaux extérieurs avec Allège



COUPE TYPE Poutres Coursives



COUPE TYPE Edicule



ELEMENTS	RATIO
Fondations :	
Semelles Filantes	50 Kg/m3
Semelles Isolées	60 Kg/m3
DALLAGE portée ep 20cm	13 Kg/m2
POUTRES	200 Kg/m3
Dalles RDC-Etages :	
Dalle ep 20cm	13 Kg/m2
Voiles RDC-Etages :	
MUR EXT	5 Kg/m2
MUR INT	25 Kg/m2
POUTRES VOILES	15 Kg/m2
CHANAGES Etage Courant (V & H)	2,5 Kg/ml
CHANAGES Sous Acrotères	4 Kg/ml
ACROTÈRES	80 Kg/m3
Poteaux/Poutres RDC-Etages :	
POTEAUX	200 Kg/m3
POUTRES	200 Kg/m3
LINTEAUX	100 Kg/m3
Mur de Soutènement :	
SEMELLE FILANTE	80 Kg/m3
VOILE BA	10 Kg/m2
CHANAGE HORIZONTAL	4 Kg/ml

- Gros Béton, Meneau
- Béton
- Agglo creux
- Agglo coffrant
- Brique
- Couche de forme
- Bon sol, TF
- Impact niveau sup
- Pt. Poteau
- PO Poutre
- RV Raidisseur Vertical

CARACTERISTIQUES DES BETONS

Suivant Norme NF EN 206.1		Enrobages suivant classe d'exposition	
		Classe d'exposition	Enrobage (mm)
Bétons pour fondations:		Environnement sec:	15
Classe d'exposition : XC2			
Classe de résistance semelles filantes ou isolées : C25/30			
Classe de résistance radiers mini. : C25/30		Environnement humide:	sans gel avec gel 20
Bétons pour ouvrages enterrés et ouvrages extérieurs protégés des intempéries			avec gel 25
Classe d'exposition : XC3		Environnement humide avec gel et emploi de sel anti-verglas:	40
Classe de résistance mini. : C25/30			
Bétons pour ouvrages extérieurs verticaux non protégés des intempéries et du gel		Environnement marin:	sans gel avec gel 40
Classe d'exposition : XF1			avec gel 40
Classe de résistance mini. : C25/30		Environnement chimique agressif: (Classe seules ou combinées avec les classes ci-dessus)	légerement agressif 25
Bétons pour ouvrages extérieurs horizontaux non protégés des intempéries et du gel			modérément agressif 30
Classe d'exposition : XF3		fortement agressif 40	
Classe de résistance mini. : C30/37		Enrobage minimal pouvant être supérieur suivant les caractéristiques du projet (voir tableau des enrobages du projet)	
Bétons pour dallages extérieurs			
Classe d'exposition : XF3			
Classe de résistance mini. : C30/37			
Bétons pour ouvrages intérieurs courants			
Classe d'exposition : XC1			
Classe de résistance mini. : C25/30			
Bétons pour ouvrages intérieurs locaux humides			
Classe d'exposition : XC3			
Classe de résistance mini. : C25/30			
Béton minimal pouvant être supérieur suivant les caractéristiques du projet (voir tableau des enrobages du projet)			

CARACTERISTIQUES DES ACIERS

Acier HA FeE500 (Fe=500 MPa) Rayon du mandrin pour les boucles : 60 mini.
 Acier TSHA FeE500 (Fe=500 MPa)
 Acier rond lisse FeE235 (Fe=235 MPa)

HYPOTHESES PROJET

Caractéristique des sols:	Enrobages:
Taux de travail du sol: Q _{els} = 0.14 MPa	Côté terre: 5.0 cm
Q _{elu} = 0.23 MPa	Extérieur: 3.0 cm
Suivant N° : G2-PRO-NF P94-500	Intérieur: 2.5 cm
Réalisé le 12/12/2025 par : FONDASOL	Sauf si indication sur plan
Caractéristique climatique:	Béton:
Neige: zone A1	Structure: C25/30
Vent: zone 2 site normal	Gros béton: C16/20
	Sauf si indication sur plan
Caractéristique sismique:	Degré coupe-feu:
Zone: très faible	Verticaux: 1h
	Horizontaux: 1h
Niveau de référence: ±0.000 = 209.00 NGF	Sauf si indication sur plan

HYPOTHESES CHARGES (en T/m²)

ZONES	Permanentes	Exploitations	ZONES	Permanentes	Exploitations
Logements	0,200	0,150			
Balcons	0,050	0,350			
Circulations	0,100	0,250			
Local Vélo/VMC	0,05	0,250			
Terrasse inaccessible	0,200	0,100			

⚠ Ce document reste soumis à la vérification et à la validation des maîtres d'œuvre, bureau de contrôle, entreprise ou toute autre personne responsable de la réalisation des travaux.

Maitre d'Ouvrage
Le Nid
 26 boulevard du 21ème Régiment d'Aviation
 54000 Nancy
 Tél. :
 Fax. :
 Mail:

Architecte
 ARCHILOR
 61 1er rue de Saint-Mihiel
 55200 Commercy
 Tél. : 03.29.91.17.83
 Fax. :
 Mail: comcomercy@archilor.fr

Construction de 12 logements collectifs
 Rue Lucien Galtier
 Laneuveville-devant-Nancy
 54410

Entreprise

PH R+2
 PLAN DE COFFRAGE
 VUE EN PLAN
 COUPES

INDICE	DATE	MODIFICATIONS
0	14/01/2026	Première diffusion
A	27/01/2026	MAJ Générale
B	26/06/2026	MAJ GB en limite de propriété
C		
D		

G&A BUREAU D'ETUDE GUERRA & ASSOCIES
 7 allée de la forêt de la Rèche
 54500 VANDOEUVRE-LES-NANCY
 Tél. 09 67 43 01 90
 geta@guerra-et-associes.com

N° DOSSIER: 25-038
 N° PLAN: C04
 PHASE: PRO
 DATE: 26/06/2026
 DRESSATEUR: P.J.L.

REVISION: B
 FORNELLE: 1/50 - 1/25
 PICHER: ---

PRO C04